

# INFORME MUJERES INVESTIGADORAS 2016

**Mujeres y Ciencia**



## *INTRODUCCION AL INFORME "Mujeres Investigadoras 2016"*

La ciencia, más concretamente las ciencias experimentales, ha escrutado de manera muy brillante y perspicaz la realidad física, pero ha solido desentenderse de las realidades culturales o políticas y en consecuencia su aportación al conocimiento y a la superación de gravísimos problemas e inequidades sociales ha sido decepcionantemente limitada a lo largo de la historia.

El abolicionismo, tanto de la esclavitud como de la pena de muerte, o la lucha contra la discriminación racial son clarísimos ejemplos de fenómenos a cuya solución poco habían aportado las ciencias experimentales y en los que prácticamente solo las ciencias sociales han contribuido con su presencia a mantener el honor y la decencia del colectivo investigador.

La Comisión asesora de la presidencia del CSIC que elabora estos informes anuales sobre la lucha por la paridad de género en el ámbito de la investigación científica profesional es uno de esos casos en los que los métodos y conceptos de las ciencias sociales nos ofrecen conocimiento de una realidad injusta y nos ponen en la senda de su superación.

Su trabajo tiene pues el doble valor de lo cognitivo y de lo ético, por lo que merece no solo nuestro respeto intelectual, sino también nuestra gratitud como ciudadanos decentes.

Emilio Lora-Tamayo

## ÍNDICE (Datos de RRHH del CSIC, a 31/12/2015)

PERSONAL DIRECTIVO DEL ORGANISMO .....	4
DISTRIBUCIÓN DEL PERSONAL POR SEXO/RELACIÓN LABORAL.....	4
GRÁFICA "TIJERA" PERSONAL INVESTIGADOR.....	4
EDAD MEDIA DEL PERSONAL CIENTÍFICO POR SEXO.....	5
DISTRIBUCIÓN DEL PERSONAL CIENTÍFICO POR ÁREAS DE INVESTIGACIÓN .....	5
DISTRIBUCIÓN DEL PERSONAL CIENTÍFICO POR ÁREAS Y ESCALAS.....	6
DISTRIBUCIÓN DEL PERSONAL CIENTÍFICO POR ESCALAS .....	10
DISTRIBUCIÓN DEL PERSONAL CIENTÍFICO POR ÁREAS DE INVESTIGACIÓN Y EDAD.....	10
PERSONAL INVESTIGADOR CONTRATADO POSTOCTORAL .....	11
PERSONAL PRE-DOCTORAL EN FORMACION .....	12
INVESTIGADORES PRINCIPALES EN PROYECTOS DE INVESTIGACION.....	13
INVESTIGADORES PRINCIPALES DE PROYECTOS NACIONALES POR AREAS.....	13
INVESTIGADORES PRINCIPALES DE PROYECTOS EUROPEOS POR AREAS.....	14
OFERTA DE EMPLEO PÚBLICO LIBRE.....	15
OFERTA DE EMPLEO PÚBLICO LIBRE POR AÑOS: 2005/2015 .....	16
PROMOCIÓN INTERNA .....	18
PROMOCIÓN INTERNA POR AÑOS: 2005/2015 .....	19
EDAD MEDIA DE INGRESO DEL PERSONAL CIENTÍFICO (2005-2015) .....	21
EDAD MEDIA DE PROMOCIÓN DEL PERSONAL CIENTÍFICO (2005-2015).....	22
MIEMBROS TITULARES DE TRIBUNALES, 2005 A 2015.....	25
MIEMBROS SUPLENTE DE TRIBUNALES, 2005 A 2015.....	26

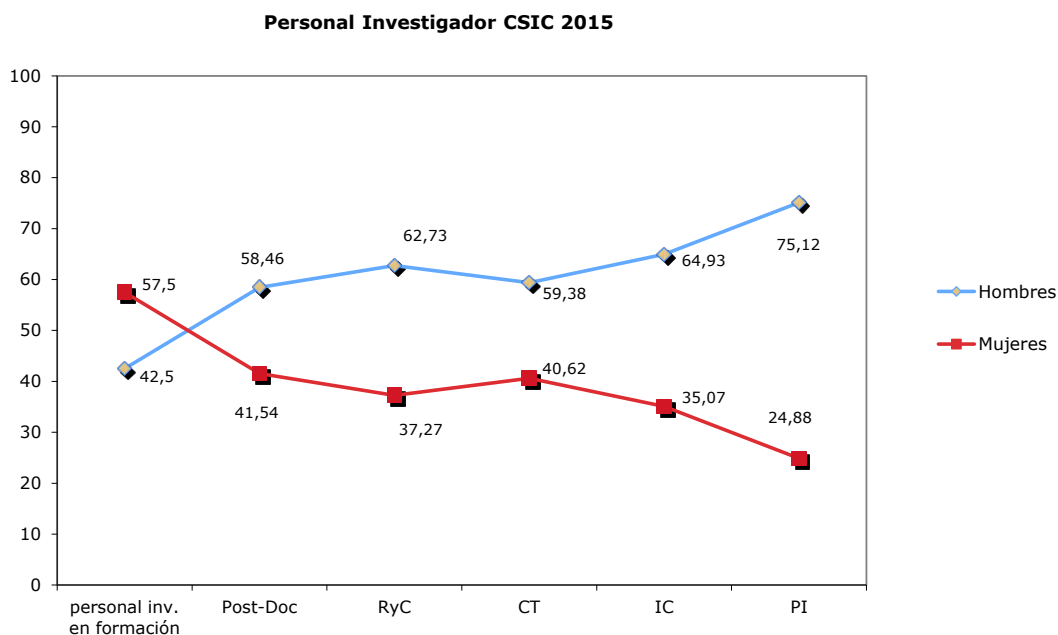
## PERSONAL DIRECTIVO DEL ORGANISMO

PUESTO	HOMBRES	MUJERES	% MUJERES
PRESIDENTE	1	0	0,00%
VOCALÍAS ASESORAS	0	3	100,00%
VICEPRESIDENCIAS	1	1	50,00%
SECRETARÍA GENERAL	1	0	0,00%
COORDINACIONES INSTITUCIONALES	12	2	14,29%
DIRECCIONES DE CENTROS	104	22	17,46%
COORDINACIONES CIENTÍFICO TÉCNICAS	7	1	12,50%
VICEPRESIDENCIA ADJUNTA	2	3	60,00%
SECRETARÍA GRAL ADJUNTA	1	3	75,00%

## DISTRIBUCIÓN DEL PERSONAL POR SEXO/RELACIÓN LABORAL

	HOMBRES	MUJERES	% MUJERES
PERSONAL FUNCIONARIO	2883	2444	45,88%
PERSONAL LABORAL FIJO	478	335	41,21%
PERSONAL LABORAL TEMPORAL	1931	2391	55,32%
<b>TOTAL</b>	<b>5292</b>	<b>5170</b>	<b>49,42%</b>

## GRÁFICA "TIJERA" PERSONAL INVESTIGADOR EN %

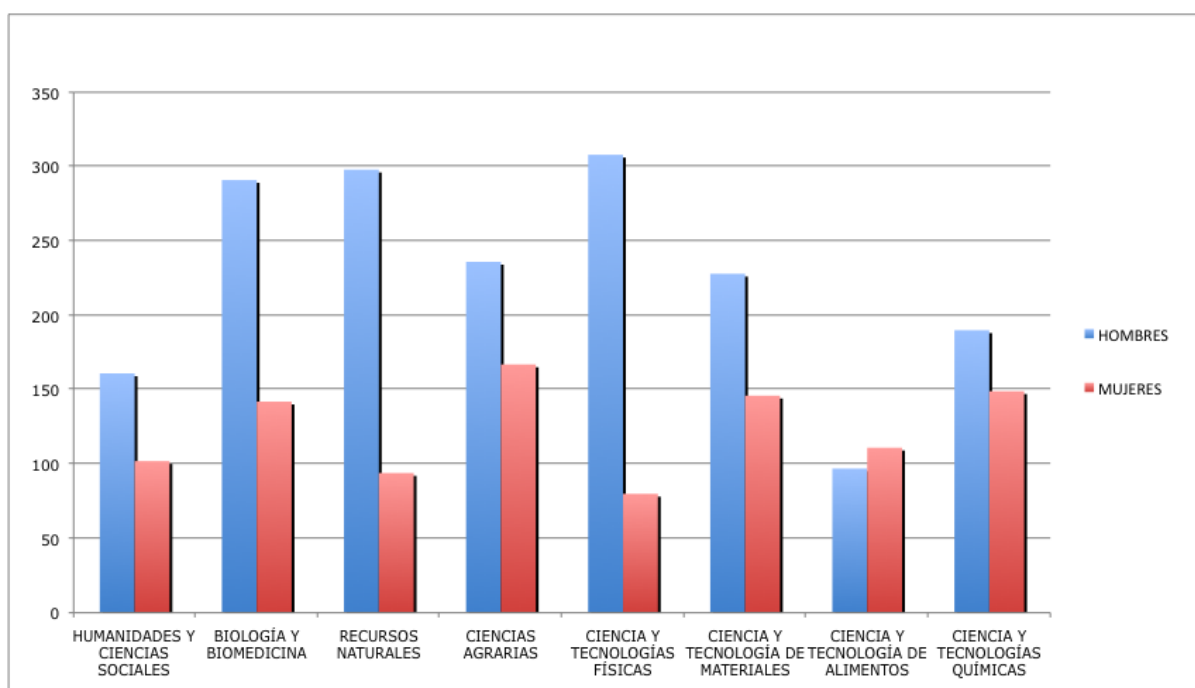


## EDAD MEDIA DEL PERSONAL CIENTÍFICO POR SEXO

	EDAD MEDIA
HOMBRES	53,56
MUJERES	52,32
TOTAL	53,12

## DISTRIBUCIÓN DEL PERSONAL CIENTÍFICO POR ÁREAS DE INVESTIGACIÓN

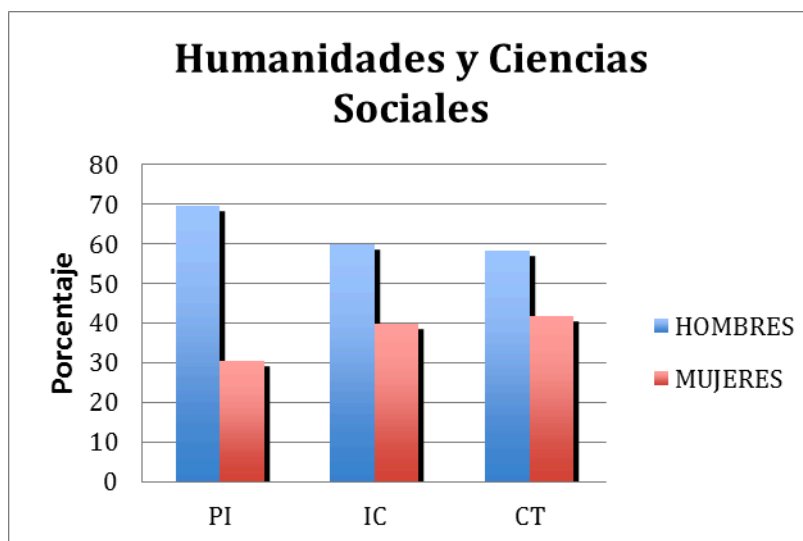
AREA	HOMBRES	MUJERES	TOTAL	%MUJERES
8901 HUMANIDADES Y CIENCIAS SOCIALES	161	102	263	38,78%
8902 BIOLOGÍA Y BIOMEDICINA	291	142	433	32,79%
8903 RECURSOS NATURALES	298	94	392	23,98%
8904 CIENCIAS AGRARIAS	236	167	403	41,44%
8905 CIENCIA Y TECNOLOGÍAS FÍSICAS	308	80	388	20,62%
8906 CIENCIA Y TECNOLOGÍA DE MATERIALES	228	146	374	39,04%
8907 CIENCIA Y TECNOLOGÍA DE ALIMENTOS	97	111	208	53,37%
8908 CIENCIA Y TECNOLOGÍAS QUÍMICAS	190	149	339	43,95%
<b>Total general</b>	<b>1809</b>	<b>991</b>	<b>2800</b>	<b>35,39%</b>



## DISTRIBUCIÓN DEL PERSONAL CIENTÍFICO POR ÁREAS Y ESCALAS

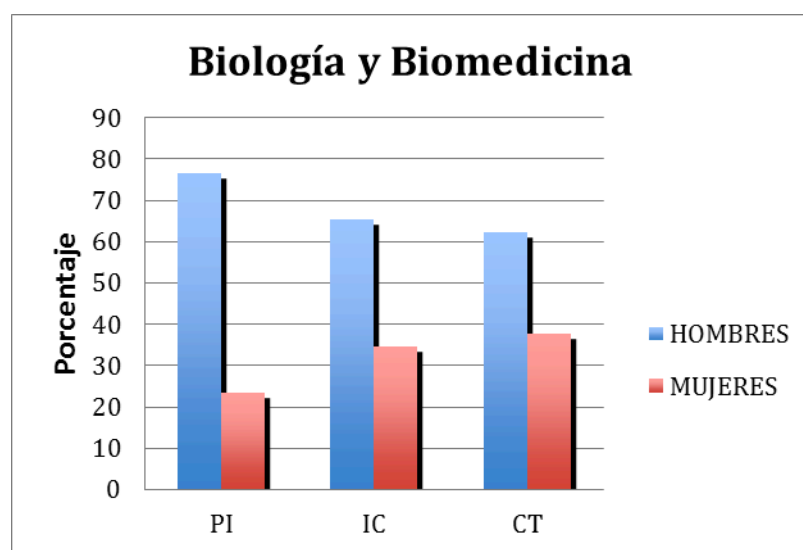
### ÁREA DE HUMANIDADES Y CIENCIAS SOCIALES (8901)

ESCALAS	HOMBRES	MUJERES	TOTAL	% MUJERES
PROFESORES DE INVESTIGACIÓN	41	18	59	30,51%
INVESTIGADORES CIENTÍFICOS	45	30	75	40,00%
CIENTÍFICOS TITULARES	75	54	129	41,86%
<b>TOTAL</b>	<b>161</b>	<b>102</b>	<b>263</b>	<b>38,78%</b>



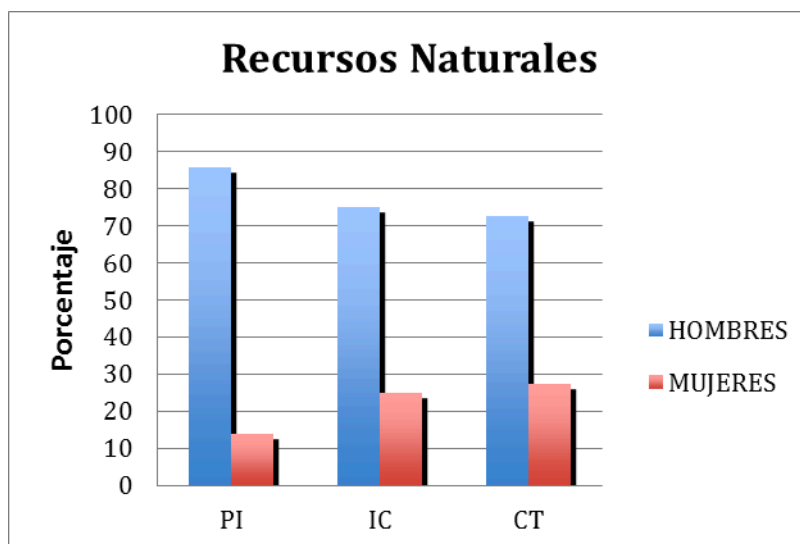
### ÁREA DE BIOLOGÍA Y BIOMEDICINA (8902)

ESCALAS	HOMBRES	MUJERES	TOTAL	% MUJERES
PROFESORES DE INVESTIGACIÓN	91	28	119	23,53%
INVESTIGADORES CIENTÍFICOS	79	42	121	34,71%
CIENTÍFICOS TITULARES	121	72	193	37,31%
<b>TOTAL</b>	<b>291</b>	<b>142</b>	<b>433</b>	<b>32,79%</b>



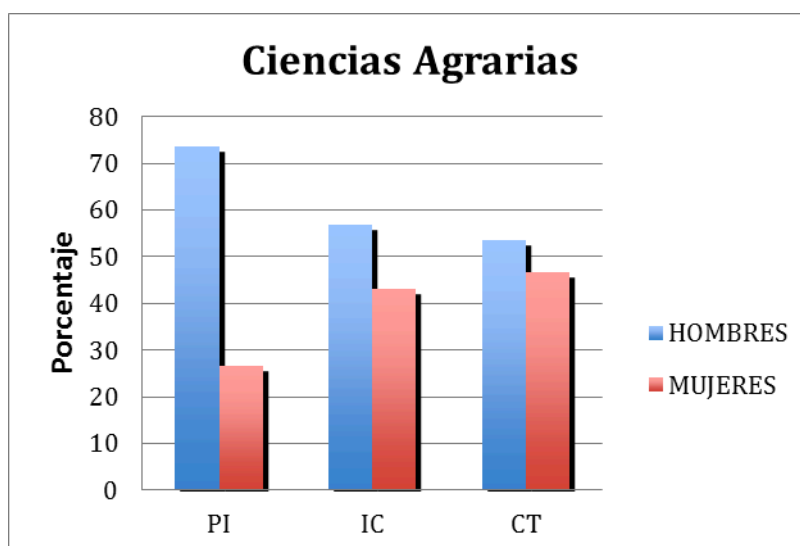
### ÁREA DE RECURSOS NATURALES (8903)

ESCALAS	HOMBRES	MUJERES	TOTAL	% MUJERES
PROFESORES DE INVESTIGACIÓN	67	11	78	14,10%
INVESTIGADORES CIENTÍFICOS	90	30	120	25,00%
CIENTÍFICOS TITULARES	141	53	194	27,32%
TOTAL	298	94	392	23,98%



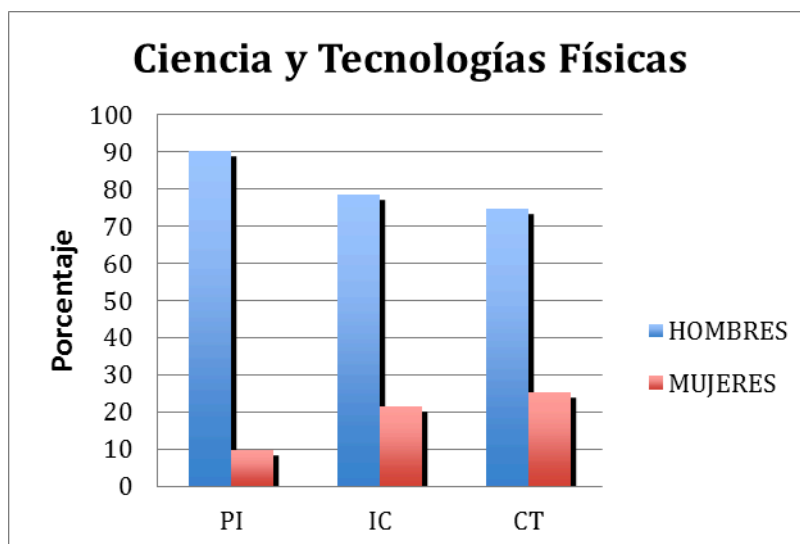
### ÁREA DE CIENCIAS AGRARIAS (8904)

ESCALAS	HOMBRES	MUJERES	TOTAL	% MUJERES
PROFESORES DE INVESTIGACIÓN	61	22	83	26,51%
INVESTIGADORES CIENTÍFICOS	66	50	116	43,10%
CIENTÍFICOS TITULARES	109	95	204	46,57%
TOTAL	236	167	403	41,44%



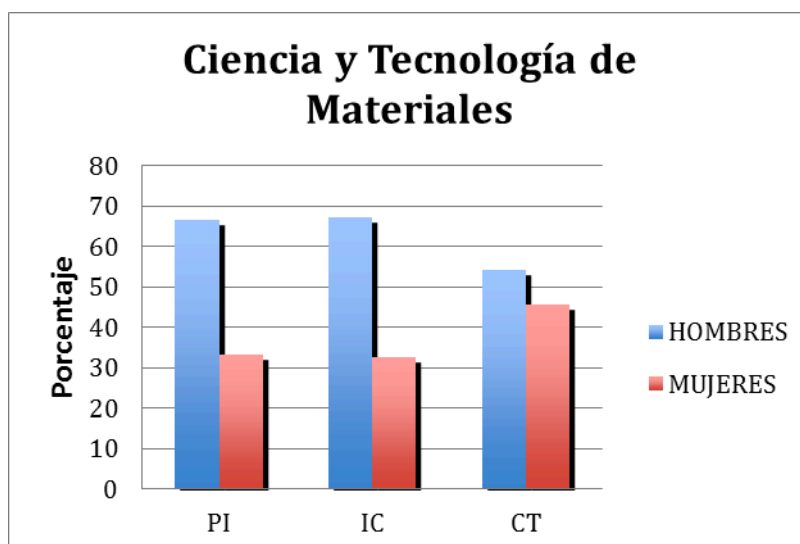
### ÁREA DE CIENCIAS Y TECNOLOGÍAS FÍSICAS (8905)

ESCALAS	HOMBRES	MUJERES	TOTAL	% MUJERES
PROFESORES DE INVESTIGACIÓN	83	9	92	9,78%
INVESTIGADORES CIENTÍFICOS	87	24	111	21,62%
CIENTÍFICOS TITULARES	138	47	185	25,41%
TOTAL	308	80	388	20,62%



### ÁREA DE CIENCIA Y TECNOLOGÍA DE MATERIALES (8906)

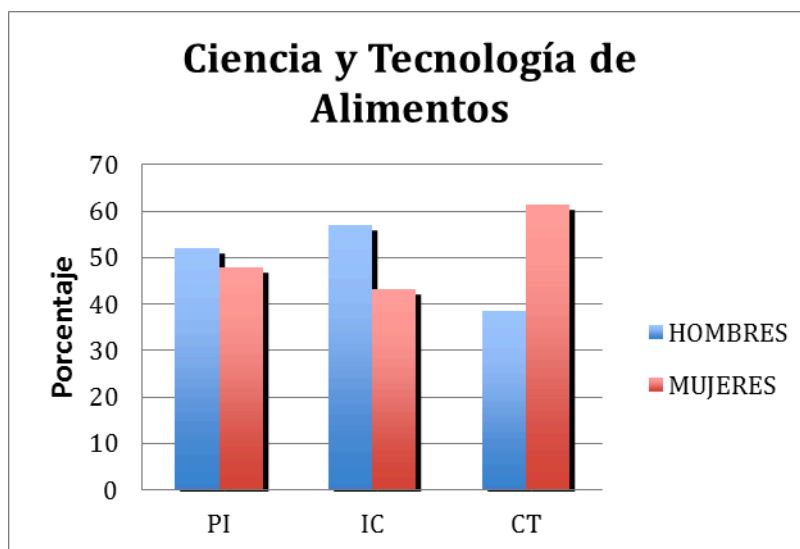
ESCALAS	HOMBRES	MUJERES	TOTAL	% MUJERES
PROFESORES DE INVESTIGACIÓN	64	32	96	33,33%
INVESTIGADORES CIENTÍFICOS	68	33	101	32,67%
CIENTÍFICOS TITULARES	96	81	177	45,76%
TOTAL	228	146	374	39,04%





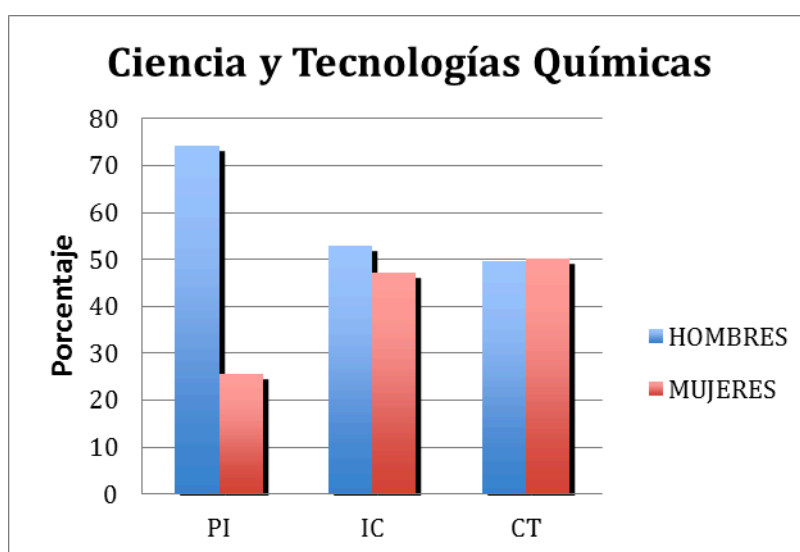
### ÁREA DE CIENCIA Y TECNOLOGÍA DE ALIMENTOS (8907)

ESCALAS	HOMBRES	MUJERES	TOTAL	% MUJERES
PROFESORES DE INVESTIGACIÓN	24	22	46	47,83%
INVESTIGADORES CIENTÍFICOS	33	25	58	43,10%
CIENTÍFICOS TITULARES	40	64	104	61,54%
TOTAL	97	111	208	53,37%



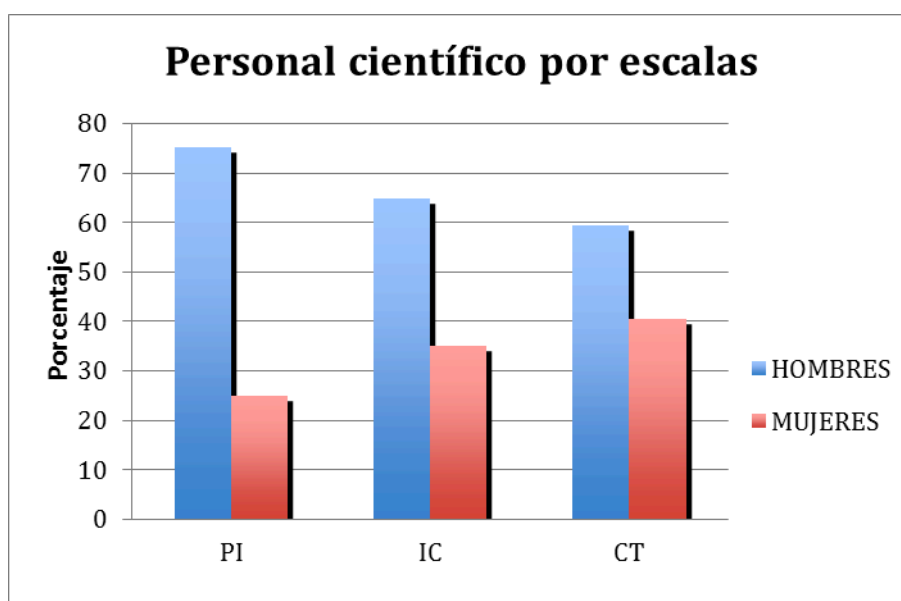
### ÁREA DE CIENCIA Y TECNOLOGÍAS QUÍMICAS (8908)

ESCALAS	HOMBRES	MUJERES	TOTAL	% MUJERES
PROFESORES DE INVESTIGACIÓN	55	19	74	25,68%
INVESTIGADORES CIENTÍFICOS	54	48	102	47,06%
CIENTÍFICOS TITULARES	81	82	163	50,31%
TOTAL	190	149	339	43,95%



## DISTRIBUCIÓN DEL PERSONAL CIENTÍFICO POR ESCALAS

ESCALAS	HOMBRES	MUJERES	TOTAL	% MUJERES
PROFESORES DE INVESTIGACIÓN	486	161	647	24,88%
INVESTIGADORES CIENTÍFICOS	522	282	804	35,07%
CIENTÍFICOS TITULARES	801	548	1349	40,62%
<b>TOTAL</b>	<b>1809</b>	<b>991</b>	<b>2800</b>	<b>35,39%</b>



## DISTRIBUCIÓN DEL PERSONAL CIENTÍFICO POR ÁREAS DE INVESTIGACIÓN Y EDAD

	26-45		46-55		56-65		>65		TOTAL	
	H	M	H	M	H	M	H	M	H	M
HUMANIDADES Y CIENCIAS SOCIALES (8901)	22	17	67	45	58	31	14	9	161	102
BIOLOGÍA Y BIOMEDICINA (8902)	22	12	133	65	115	59	21	6	291	142
RECURSOS NATURALES (8903)	36	15	147	38	101	36	14	5	298	94
CIENCIAS AGRARIAS (8904)	36	28	121	87	55	45	24	7	236	167
CIENCIA Y TECNOLOGÍAS FÍSICAS (8905)	64	17	139	41	85	20	20	2	308	80
CIENCIA Y TECNOLOGÍA DE MATERIALES (8906)	44	30	94	64	65	46	25	6	228	146
CIENCIA Y TECNOLOGÍA DE ALIMENTOS (8907)	14	20	42	63	35	28	6		97	111
CIENCIA Y TECNOLOGÍAS QUÍMICAS (8908)	33	33	86	69	52	45	19	2	190	149
<b>TOTAL</b>	<b>271</b>	<b>172</b>	<b>829</b>	<b>472</b>	<b>566</b>	<b>310</b>	<b>143</b>	<b>37</b>	<b>1809</b>	<b>991</b>
<b>PORCENTAJE DE MUJERES</b>	<b>38,83%</b>		<b>36,28%</b>		<b>35,39%</b>		<b>20,56%</b>		<b>35,39%</b>	

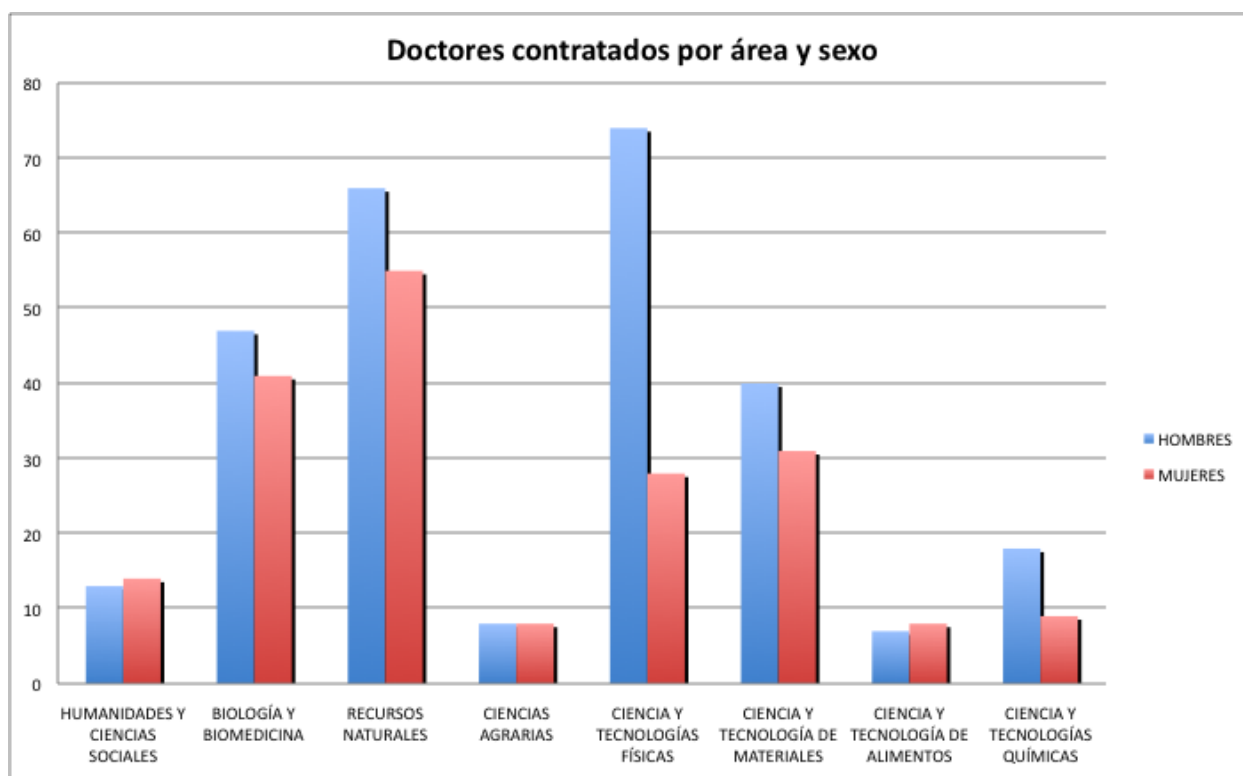
## PERSONAL INVESTIGADOR CONTRATADO POSDOCTORAL (\*)

### PROGRAMA RAMÓN Y CAJAL POR SEXO

	HOMBRES	MUJERES	TOTAL	% MUJERES
PROGRAMA RAMON Y CAJAL	101	60	161	37,27%

### DOCTORES CONTRATADOS POR ÁREAS Y SEXO\*

	H	M	TOTAL	% MUJERES
HUMANIDADES Y CC. SOCIALES - 8901	13	14	27	51,85%
BIOLOGÍA Y BIOMEDICINA - 8902	47	41	88	46,59%
RECURSOS NATURALES - 8903	66	55	121	45,45%
CIENCIAS AGRARIAS - 8904	8	8	16	50,00%
C Y T FÍSICAS - 8905	74	28	102	27,45%
C Y T DE MATERIALES - 8906	40	31	71	43,66%
C Y T DE ALIMENTOS -8907	7	8	15	53,33%
C Y T QUÍMICAS - 8908	18	9	27	33,33%
TOTAL	273	194	467	41,54%



**(\*)SE INCLUYEN LOS DATOS REFERIDOS A LOS CONTRATOS FORMALIZADOS EN LAS SIGUIENTES MODALIDADES**

CONTRATO PROYECTO DE INVESTIGACION

CONTRATOS EN PRACTICAS (DOCTORES PARA LA TRANSFERENCIA DE CONOCIMIENTOS)

CONTRATOS EN PRACTICAS (Juan de la Cierva Doctores)

CONTRATOS EN PRACTICAS DOCTORES CON CARGO A CONVOCATORIA

CONTRATOS EN PRACTICAS DOCTORES JUNTA AMPLIACION ESTUDIOS (ANTIGUOS I3P)

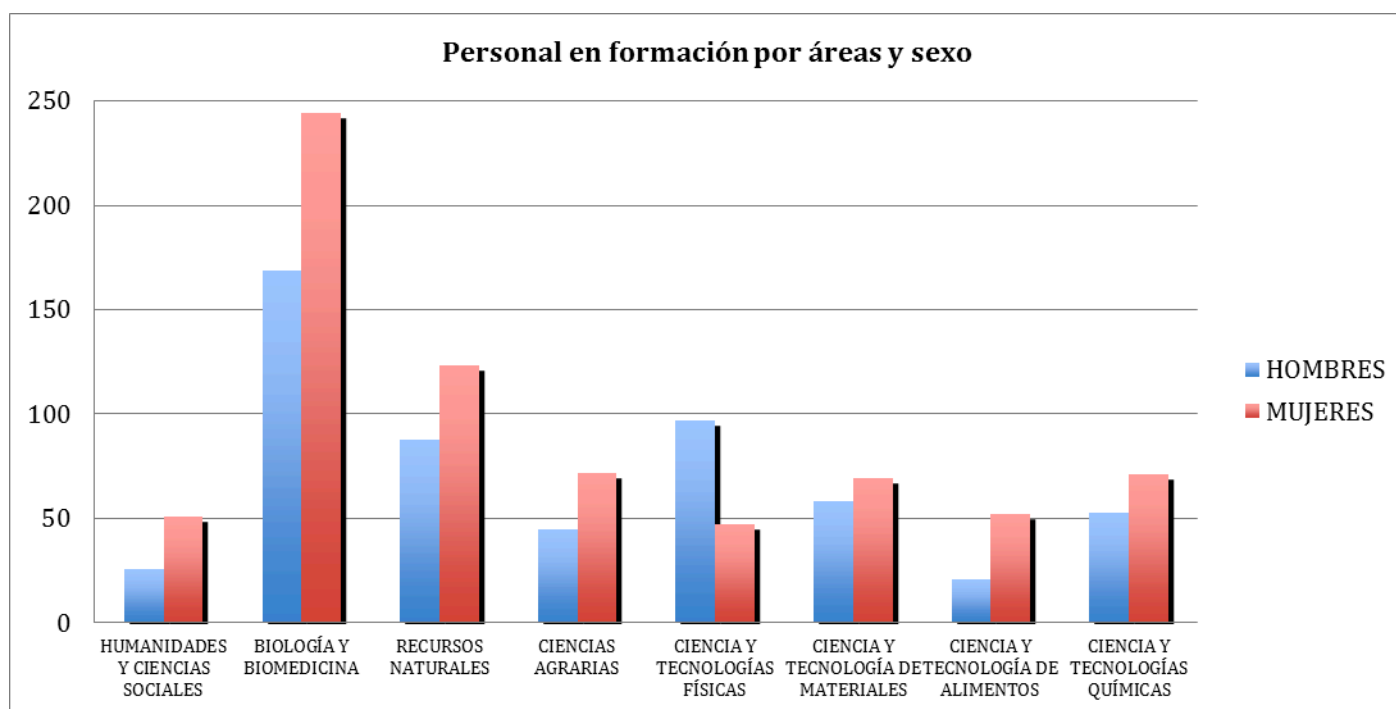
CONTRATOS OBRA O SERVICIO DETERMINADO DE CONVOCATORIAS

CONTRATOS PARA LA FORMACION POSTDOCTORAL

OBRA O SERVICIO DETERMINADO

## PERSONAL PRE-DOCTORAL EN FORMACIÓN (\*)

	HOMBRES	MUJERES	TOTAL	% MUJERES
HUMANIDADES Y CC. SOCIALES - 8901	26	51	77	66,23
BIOLOGÍA Y BIOMEDICINA - 8902	169	244	413	59,08
RECURSOS NATURALES - 8903	88	123	211	58,29
CIENCIAS AGRARIAS - 8904	45	72	117	61,54
CYT FÍSICAS - 8905	97	47	144	32,64
CYT DE MATERIALES - 8906	58	69	127	54,33
CYT DE ALIMENTOS - 8907	21	52	73	71,23
CYT QUÍMICAS - 8908	53	71	124	57,26
<b>TOTAL</b>	<b>557</b>	<b>729</b>	<b>1286</b>	<b>56,69</b>



**(\*) PERSONAL PRE-DOCTORAL INCLUIDO**

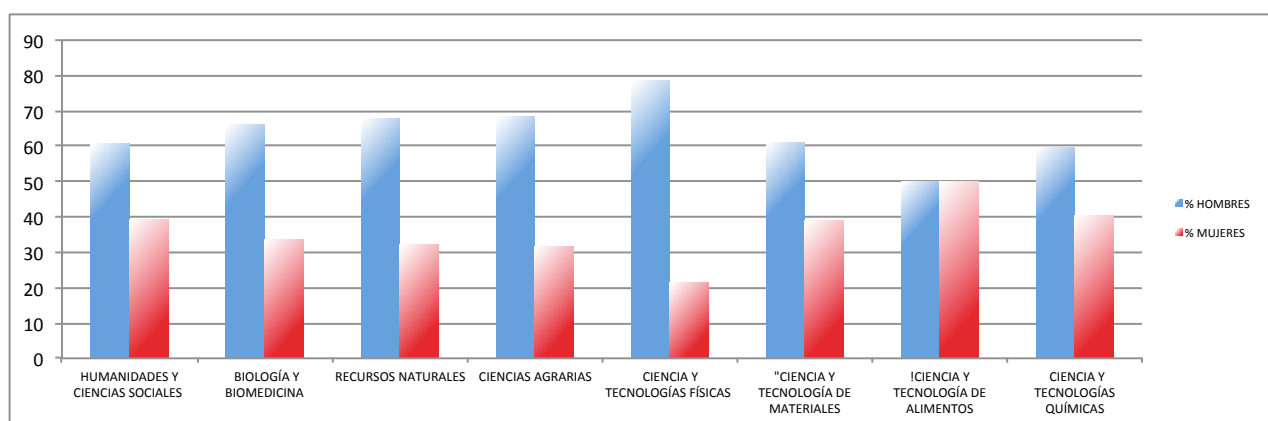
Predctorales CSIC, JAE PREDOC, JAE INTRO  
 Predctorales MECD y MINECO, FPI y FPU  
 Predctorales CC.AA.  
 Otros predctorales

## INVESTIGADORES/RAS PRINCIPALES EN PROYECTOS DE INVESTIGACION

PROYECTOS	HOMBRES	MUJERES	% MUJERES
Plan Estatal	885	435	32,95
CCAA	233	115	33,04
Fundaciones	17	18	51,43
Intramurales-CSIC	188	98	34,26
<b>Total</b>	<b>1323</b>	<b>666</b>	<b>33,48</b>
Programa Marco	259	116	30,93
Otros UE (CECA, LIFE, etc.)	44	24	35,29
<b>Total</b>	<b>303</b>	<b>140</b>	<b>31,60</b>

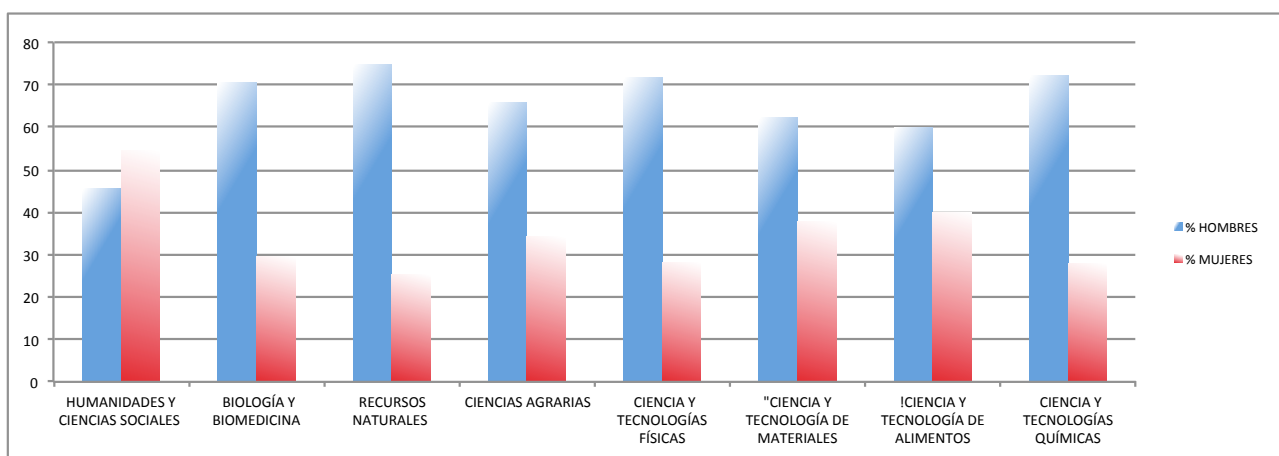
## INVESTIGADORES/RAS PRINCIPALES POR ÁREAS EN PROYECTOS NACIONALES

AREA	HOMBRES	MUJERES	TOTAL	%MUJERES
8901 HUMANIDADES Y CIENCIAS SOCIALES	74	48	122	39,34
8902 BIOLOGÍA Y BIOMEDICINA	336	171	507	33,73
8903 RECURSOS NATURALES	191	92	283	32,28
8904 CIENCIAS AGRARIAS	194	90	284	31,69
8905 CIENCIA Y TECNOLOGÍAS FÍSICAS	226	62	288	21,53
8906 CIENCIA Y TECNOLOGÍA DE MATERIALES	160	102	262	38,93
8907 CIENCIA Y TECNOLOGÍA DE ALIMENTOS	52	52	104	50,00
8908 CIENCIA Y TECNOLOGÍAS QUÍMICAS	102	69	171	40,35
<b>Total</b>	<b>1335</b>	<b>686</b>	<b>2021</b>	<b>35,98</b>



## INVESTIGADORES/RAS PRINCIPALES POR ÁREAS EN PROYECTOS EUROPEOS

AREA	HOMBRES	MUJERES	TOTAL	%MUJERES
8901 HUMANIDADES Y CIENCIAS SOCIALES	10	12	22	54,54
8902 BIOLOGÍA Y BIOMEDICINA	43	18	61	29,51
8903 RECURSOS NATURALES	65	22	87	25,29
8904 CIENCIAS AGRARIAS	27	14	41	34,15
8905 CIENCIA Y TECNOLOGÍAS FÍSICAS	61	24	85	28,23
8906 CIENCIA Y TECNOLOGÍA DE MATERIALES	28	17	45	37,78
8907 CIENCIA Y TECNOLOGÍA DE ALIMENTOS	6	4	10	40,00
8908 CIENCIA Y TECNOLOGÍAS QUÍMICAS	31	12	43	27,91
<b>Total</b>	<b>271</b>	<b>123</b>	<b>394</b>	<b>34,67</b>



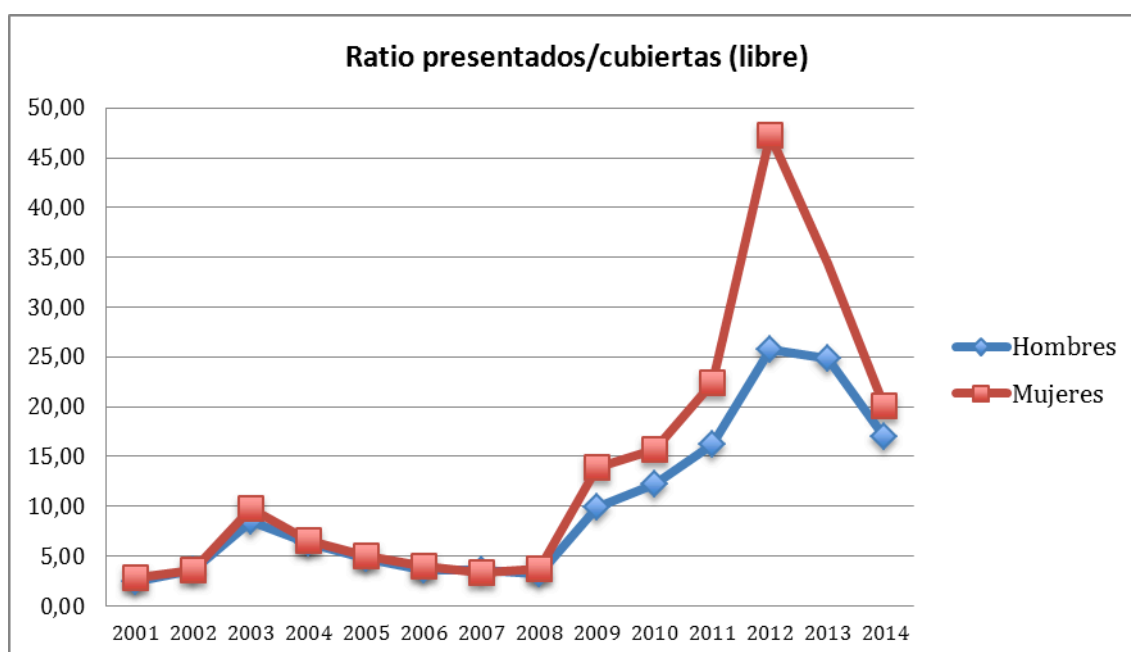
## OFERTA DE EMPLEO PÚBLICO LIBRE (\*)

AÑO	PLAZAS	HOMBRES			MUJERES		
		Presentados	Cubiertas	Ratio	Presentadas	Cubiertas	Ratio
2001	166	260	110	2,36	153	55	2,78
2002	60	134	37	3,62	80	22	3,64
2003	60	289	42	6,88	177	18	9,83
2004	105	408	68	6,00	235	37	6,35
2005	162	503	101	4,98	310	55	5,64
2006	219	578	128	4,52	375	80	4,69
2007	275	882	162	5,44	563	105	5,36
2008	227	649	137	4,74	446	78	5,72
2009	50	288	29	9,93	251	18	13,94
2010	26	195	16	12,19	141	9	15,67
2011	30	290	18	16,11	245	11	22,27
2012	22	386	15	25,73	331	7	47,29
2013	5	129	5	25,80	97	0	(*)
2014	24	252	14	18,00	211	10	21,10
2015	107	651	(**)		411	(**)	
<b>TOTAL</b>	<b>1538</b>	<b>5894</b>	<b>882</b>	<b>6,68</b>	<b>4026</b>	<b>505</b>	<b>7,97</b>

(\*)Las plazas no cubiertas en algunas ofertas de empleo público, corresponden en su práctica totalidad al cupo de discapacitados.

(\*\*) Pendiente de resolución

En la Gráfica no se indican valores de ratio para mujeres en el 2013



## OFERTA DE EMPLEO PÚBLICO LIBRE POR AÑOS: 2005/2015

A continuación se describen los datos relativos a 2005-2015. Los datos correspondientes a los años 2001-2004 se recogen en los anteriores Informes de Mujeres Investigadoras.

2005

CUERPO/ESCALA	PLAZAS	HOMBRES			MUJERES		
		Presentados	Cubiertas	Ratio	Presentadas	Cubiertas	Ratio
PROFESORES INVESTIGACIÓN	5	6	3	2.00	5	1	5.00
INVESTIGADORES CIENTÍFICOS	7	17	6	2.83	1	1	1.00
CIENTÍFICOS TITULARES	150	480	92	5.21	304	53	5.73
TOTAL	162	503	101	4.98	310	55	5.64

2006

CUERPO/ESCALA	PLAZAS	HOMBRES			MUJERES		
		Presentados	Cubiertas	Ratio	Presentadas	Cubiertas	Ratio
PROFESORES INVESTIGACIÓN	8	8	7	1.14	2	1	2.00
INVESTIGADORES CIENTÍFICOS	11	14	8	1.75	8	2	4.00
CIENTÍFICOS TITULARES	200	556	113	4.92	365	77	4.74
TOTAL	219	578	128	4.52	375	80	4.69

2007

CUERPO/ESCALA	PLAZAS	HOMBRES			MUJERES		
		Presentados	Cubiertas	Ratio	Presentadas	Cubiertas	Ratio
PROFESORES INVESTIGACIÓN	10	14	9	1.56	2	1	2.00
INVESTIGADORES CIENTÍFICOS	15	17	8	2.13	8	6	1.33
CIENTÍFICOS TITULARES	250	548	145	3.78	338	98	3.45
TOTAL	275	579	162	3.57	348	105	3.31

2008

CUERPO/ESCALA	PLAZAS	HOMBRES			MUJERES		
		Presentados	Cubiertas	Ratio	Presentadas	Cubiertas	Ratio
PROFESORES INVESTIGACIÓN	10	13	8	1.625	2	1	2
INVESTIGADORES CIENTÍFICOS	15	18	11	1.64	5	3	1.67
CIENTÍFICOS TITULARES	202	415	118	3.52	281	74	3.80
TOTAL	227	446	137	3.26	288	78	3.69

2009

CUERPO/ESCALA	PLAZAS	HOMBRES			MUJERES		
		Presentados	Cubiertas	Ratio	Presentadas	Cubiertas	Ratio
CIENTÍFICOS TITULARES	50	288	29	9.93	251	18	13.94
TOTAL	50	288	29	9.93	251	18	13.94

2010

CUERPO/ESCALA	PLAZAS	HOMBRES			MUJERES		
		Presentados	Cubiertas	Ratio	Presentadas	Cubiertas	Ratio
CIENTÍFICOS TITULARES	26	195	16	12.19	141	9	15.67
TOTAL	26	195	16	12.19	141	9	15.67



2011

CUERPO/ESCALA	PLAZAS	HOMBRES			MUJERES		
		Presentados	Cubiertas	Ratio	Presentadas	Cubiertas	Ratio
CIENTÍFICOS TITULARES	30	290	18	16.11	245	11	22.27
TOTAL	30	290	18	16.11	245	11	22.27

2012

CUERPO/ESCALA	PLAZAS	HOMBRES			MUJERES		
		Presentados	Cubiertas	Ratio	Presentadas	Cubiertas	Ratio
CIENTÍFICOS TITULARES	22	386	15	25.73	331	7	47.29
TOTAL	22	386	15	25.73	331	7	47.29

2013

CUERPO/ESCALA	PLAZAS	HOMBRES			MUJERES		
		Presentados	Cubiertas	Ratio	Presentadas	Cubiertas	Ratio
CIENTÍFICOS TITULARES	5	129	5	25.80	97	0	
TOTAL	5	129	5	25.80	97	0	

2014

CUERPO/ESCALA	PLAZAS	HOMBRES			MUJERES		
		Presentados	Cubiertas	Ratio	Presentadas	Cubiertas	Ratio
CIENTÍFICOS TITULARES	24	252	14	18.00	211	10	21.10
TOTAL	24	252	14	18.00	211	10	21.10

2015

CUERPO/ESCALA	PLAZAS	HOMBRES			MUJERES		
		Presentados	Cubiertas	Ratio	Presentadas	Cubiertas	Ratio
PROFESORES INVESTIGACIÓN	2	1	1	1.00	1	1	1.00
INVESTIGADORES CIENTÍFICOS	5	6	(*)	-	1	(*)	-
CIENTÍFICOS TITULARES	100	644	(*)	-	409	(*)	-
TOTAL	107	651	(*)		411	(*)	-

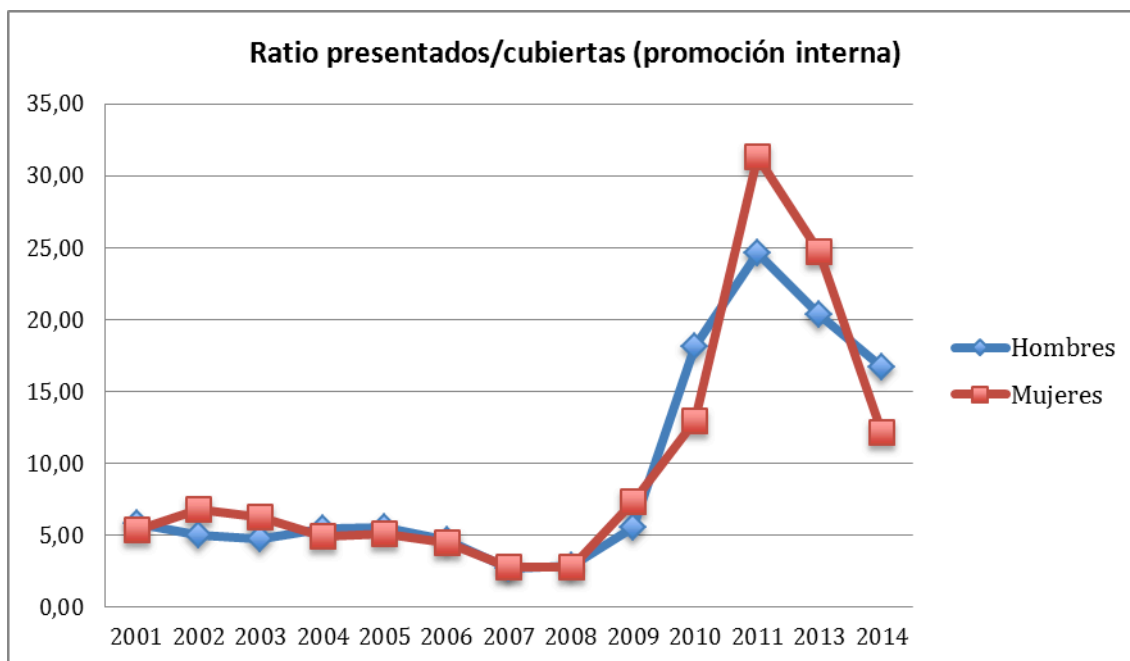
(\*) Pendiente de resolución

## PROMOCIÓN INTERNA (\*)

AÑO	PLAZAS	HOMBRES			MUJERES		
		Presentados	Cubiertas	Ratio	Presentadas	Cubiertas	Ratio
2001	139	508	88	5,77	271	51	5,31
2002	139	502	101	4,97	256	38	6,74
2003	140	467	99	4,72	256	41	6,24
2004	139	461	85	5,42	262	53	4,94
2005	139	469	85	5,52	269	53	5,08
2006	169	484	105	4,61	286	64	4,47
2007	310	526	198	2,66	304	110	2,76
2008	310	555	197	2,82	305	112	2,72
2009	125	483	87	5,55	278	38	7,32
2010	42	399	22	18,14	258	20	12,90
2011	20	345	14	24,64	188	6	31,33
2012	0	0	0		0	0	
2013	27	403	19	21,21	203	8	25,38
2014	30	284	18	15,78	147	12	12,25
2015	80	434	(**)		231	(**)	
<b>TOTAL</b>	<b>1809</b>	<b>6320</b>	<b>1118</b>	<b>5,65</b>	<b>3514</b>	<b>606</b>	<b>5,80</b>

(\*)Las plazas no cubiertas en algunas ofertas de empleo público, corresponden en su práctica totalidad al cupo de discapacitados.

(\*\*) Pendiente de resolución



\* El año 2012 no se incluye en el gráfico puesto que no hubo convocatoria

## PROMOCIÓN INTERNA POR AÑOS: 2005/2015

A continuación se describen los datos relativos a 2005-2015. Los datos correspondientes a los años 2001-2004 se recogen en los anteriores Informes de Mujeres Investigadoras.

2005

CUERPO/ESCALA	PLAZAS	HOMBRES			MUJERES		
		Presentados	Cubiertas	Ratio	Presentadas	Cubiertas	Ratio
PROFESORES INVESTIGACIÓN	50	179	33	5	81	17	5
INVESTIGADORES CIENTÍFICOS	80	282	48	6	176	32	5
CIENTÍFICOS TITULARES	9	8	4	2	12	4	3
TOTAL	139	469	85	6	269	53	5

2006

CUERPO/ESCALA	PLAZAS	HOMBRES			MUJERES		
		Presentados	Cubiertas	Ratio	Presentadas	Cubiertas	Ratio
PROFESORES INVESTIGACIÓN	53	186	34	5.47	85	19	4.47
INVESTIGADORES CIENTÍFICOS	108	288	64	4.50	189	39	4.85
CIENTÍFICOS TITULARES	8	10	2	5.0	12	6	2.00
TOTAL	169	484	105	4.61	286	64	4.47

2007

CUERPO/ESCALA	PLAZAS	HOMBRES			MUJERES		
		Presentados	Cubiertas	Ratio	Presentadas	Cubiertas	Ratio
PROFESORES INVESTIGACIÓN	100	223	68	3.28	105	32	3.28
INVESTIGADORES CIENTÍFICOS	200	291	127	2.29	188	71	2.65
CIENTÍFICOS TITULARES	10	12	3	4.00	11	7	1.57
TOTAL	310	526	198	2.66	304	110	2.76

2008

CUERPO/ESCALA	PLAZAS	HOMBRES			MUJERES		
		Presentados	Cubiertas	Ratio	Presentadas	Cubiertas	Ratio
PROFESORES INVESTIGACIÓN	100	254	69	3.68	117	31	3.77
INVESTIGADORES CIENTÍFICOS	200	291	123	2.37	182	77	2.36
CIENTÍFICOS TITULARES	10	10	5	2.00	6	4	1.50
TOTAL	310	555	197	2.82	305	112	2.72

2009

CUERPO/ESCALA	PLAZAS	HOMBRES			MUJERES		
		Presentados	Cubiertas	Ratio	Presentadas	Cubiertas	Ratio
PROFESORES INVESTIGACIÓN	50	253	38	6.66	116	12	9.67
INVESTIGADORES CIENTÍFICOS	70	226	48	4.71	152	22	6.91
CIENTÍFICOS TITULARES	5	4	1	4.00	10	4	2.50
TOTAL	125	483	87	5.55	278	38	7.32

2010

CUERPO/ESCALA	PLAZAS	HOMBRES			MUJERES		
		Presentados	Cubiertas	Ratio	Presentadas	Cubiertas	Ratio
PROFESORES INVESTIGACIÓN	17	207	9	23.00	108	8	13.50
INVESTIGADORES CIENTÍFICOS	23	180	11	16.36	135	12	11.25
CIENTÍFICOS TITULARES	2	12	2	6.00	15	0	-
TOTAL	42	399	22	18.14	258	20	12.90

2011

CUERPO/ESCALA	PLAZAS	HOMBRES			MUJERES		
		Presentados	Cubiertas	Ratio	Presentadas	Cubiertas	Ratio
PROFESORES INVESTIGACIÓN	8	171	6	28.50	75	2	37.50
INVESTIGADORES CIENTÍFICOS	10	167	7	23.86	102	3	34.00
CIENTÍFICOS TITULARES	2	7	1	7.00	11	1	11.00
TOTAL	20	345	14	24.64	188	6	31.33

2012 (No hubo OPE)

2013

CUERPO/ESCALA	PLAZAS	HOMBRES			MUJERES		
		Presentados	Cubiertas	Ratio	Presentadas	Cubiertas	Ratio
PROFESORES INVESTIGACIÓN	8	151	5	30,20	72	3	24,00
INVESTIGADORES CIENTÍFICOS	16	226	13	17,38	105	3	35,00
CIENTÍFICOS TITULARES	3	26	1	26,00	26	2	13,00
TOTAL	27	403	19	21,21	203	8	25,38

2014

CUERPO/ESCALA	PLAZAS	HOMBRES			MUJERES		
		Presentados	Cubiertas	Ratio	Presentadas	Cubiertas	Ratio
PROFESORES INVESTIGACIÓN	10	119	8	14.88	59	2	29.50
INVESTIGADORES CIENTÍFICOS	20	165	10	16.50	88	10	8.80
CIENTÍFICOS TITULARES	0	0	0		0	0	
TOTAL	30	284	18	15.78	147	12	12.25

2015

CUERPO/ESCALA	PLAZAS	HOMBRES			MUJERES		
		Presentados	Cubiertas	Ratio	Presentadas	Cubiertas	Ratio
PROFESORES INVESTIGACIÓN	20	163	(*)		81	(*)	
INVESTIGADORES CIENTÍFICOS	50	231	(*)		119	(*)	
CIENTÍFICOS TITULARES	10	40	(*)		31	(*)	
TOTAL	80	434	(*)		231	(*)	

(\*) Pendiente de resolución

## EDAD MEDIA DE INGRESO DEL PERSONAL CIENTÍFICO (2005-2015)

A continuación se describen los datos relativos a 2005-2015. Los datos correspondientes a los años 2001-2004 se recogen en los anteriores Informes de Mujeres Investigadoras.

2005

CUERPO/ESCALA	HOMBRES	MUJERES
PROFESORES DE INVESTIGACIÓN	46.5	-
INVESTIGADORES CIENTÍFICOS	39.5	47.0
CIENTÍFICOS TITULARES	38.1	37.6

2007

CUERPO/ESCALA	HOMBRES	MUJERES
PROFESORES DE INVESTIGACIÓN	48.1	42.0
INVESTIGADORES CIENTÍFICOS	46.7	45.2
CIENTÍFICOS TITULARES	38.9	38.7

2008

CUERPO/ESCALA	HOMBRES	MUJERES
PROFESORES DE INVESTIGACIÓN	47.5	50.0
INVESTIGADORES CIENTÍFICOS	42.0	43.7
CIENTÍFICOS TITULARES	38.1	36.7

2009

CUERPO/ESCALA	HOMBRES	MUJERES
PROFESORES DE INVESTIGACIÓN	47.6	50.0
INVESTIGADORES CIENTÍFICOS	43.3	44.0
CIENTÍFICOS TITULARES	38.7	37.5

2010

CUERPO/ESCALA	HOMBRES	MUJERES
PROFESORES DE INVESTIGACIÓN	-	-
INVESTIGADORES CIENTÍFICOS	-	-
CIENTÍFICOS TITULARES	39.4	38.8

2011

CUERPO/ESCALA	HOMBRES	MUJERES
PROFESORES DE INVESTIGACIÓN	-	-
INVESTIGADORES CIENTÍFICOS	-	-
CIENTÍFICOS TITULARES	38.4	36.4

2012

CUERPO/ESCALA	HOMBRES	MUJERES
PROFESORES DE INVESTIGACIÓN	--	--
INVESTIGADORES CIENTÍFICOS	--	--
CIENTÍFICOS TITULARES	39.0	39,86

2013

CUERPO/ESCALA	HOMBRES	MUJERES
PROFESORES DE INVESTIGACIÓN	-	-
INVESTIGADORES CIENTÍFICOS	-	-
CIENTÍFICOS TITULARES	40,80	-

2014

CUERPO/ESCALA	HOMBRES	MUJERES
PROFESORES DE INVESTIGACIÓN	-	-
INVESTIGADORES CIENTÍFICOS	-	-
CIENTÍFICOS TITULARES	37,0	39,4

2015 ( Pendiente de resolución)

### EDAD MEDIA DE PROMOCIÓN DEL PERSONAL CIENTÍFICO (2005-2015)

A continuación se describen los datos relativos a 2005-2015. Los datos correspondientes a los años 2001-2004 se recogen en los anteriores Informes de Mujeres Investigadoras.

2005

CUERPO/ESCALA	HOMBRES	MUJERES
PROFESORES DE INVESTIGACIÓN	49	53.0
INVESTIGADORES CIENTÍFICOS	44	46.0
CIENTÍFICOS TITULARES	50	44.0

2007

CUERPO/ESCALA	HOMBRES	MUJERES
PROFESORES DE INVESTIGACIÓN	49.6	51.5
INVESTIGADORES CIENTÍFICOS	42.0	48.0
CIENTÍFICOS TITULARES	38.1	46.57

2008

CUERPO/ESCALA	HOMBRES	MUJERES
PROFESORES DE INVESTIGACIÓN	49.1	50.3
INVESTIGADORES CIENTÍFICOS	45.5	45.1
CIENTÍFICOS TITULARES	48.8	48.5

2009

CUERPO/ESCALA	HOMBRES	MUJERES
PROFESORES DE INVESTIGACIÓN	49.7	50.6
INVESTIGADORES CIENTÍFICOS	45.8	45.5
CIENTÍFICOS TITULARES	40.8	48.5

2010

CUERPO/ESCALA	HOMBRES	MUJERES
PROFESORES DE INVESTIGACIÓN	49.5	48.6
INVESTIGADORES CIENTÍFICOS	45.4	47.0
CIENTÍFICOS TITULARES	52.0	37.8

2011

CUERPO/ESCALA	HOMBRES	MUJERES
PROFESORES DE INVESTIGACIÓN	51.4	50.3
INVESTIGADORES CIENTÍFICOS	46.1	44.9
CIENTÍFICOS TITULARES	49.5	37.8

2012 (No hubo OPE)

2013

CUERPO/ESCALA	HOMBRES	MUJERES
PROFESORES DE INVESTIGACIÓN	43.2	51.3
INVESTIGADORES CIENTÍFICOS	44.5	40.0
CIENTÍFICOS TITULARES	42.0	44.5

2014

CUERPO/ESCALA	HOMBRES	MUJERES
PROFESORES DE INVESTIGACIÓN	49.1	49.0
INVESTIGADORES CIENTÍFICOS	46.5	46.9
CIENTÍFICOS TITULARES	-	-

2015 (Pendiente de resolución)

## MIEMBROS TITULARES DE TRIBUNALES, 2005 A 2015

A continuación se describen los datos relativos a 2005-2015. Los datos correspondientes a los años 2001-2004 se recogen en los anteriores Informes de Mujeres Investigadoras.

2005

CUERPO/ESCALA	HOMBRES	MUJERES	%
PROFESORES DE INVESTIGACIÓN	65	52	44.4
INVESTIGADORES CIENTÍFICOS	71	57	44.5
CIENTÍFICOS TITULARES	297	256	46.2
TOTAL	433	365	45.7

2006

CUERPO/ESCALA	HOMBRES	MUJERES	%
PROFESORES DE INVESTIGACIÓN	87	69	44.23
INVESTIGADORES CIENTÍFICOS	87	60	40.82
CIENTÍFICOS TITULARES	293	223	46.20
TOTAL	433	365	42.72

2007

CUERPO/ESCALA	HOMBRES	MUJERES	%
PROFESORES DE INVESTIGACIÓN	57	46	44.66
INVESTIGADORES CIENTÍFICOS	54	47	46.53
CIENTÍFICOS TITULARES	4	5	55.56
TOTAL	115	98	46.01

2008

CUERPO/ESCALA	HOMBRES	MUJERES	%
PROFESORES DE INVESTIGACIÓN	56	37	39.78
INVESTIGADORES CIENTÍFICOS	49	51	51.00
CIENTÍFICOS TITULARES	5	4	44.44
TOTAL	110	92	45.54

2009

CUERPO/ESCALA	HOMBRES	MUJERES	%
PROFESORES DE INVESTIGACIÓN	36	34	48.57
INVESTIGADORES CIENTÍFICOS	37	33	47.14
CIENTÍFICOS TITULARES	99	97	49.49
TOTAL	172	164	48.81

2010

CUERPO/ESCALA	HOMBRES	MUJERES	%
PROFESORES DE INVESTIGACIÓN	24	28	53.85
INVESTIGADORES CIENTÍFICOS	26	26	50.00
CIENTÍFICOS TITULARES	68	58	46.03
TOTAL	118	112	48.70

2011

CUERPO/ESCALA	HOMBRES	MUJERES	%
PROFESORES DE INVESTIGACIÓN	25	21	45.65
INVESTIGADORES CIENTÍFICOS	25	21	45.65
CIENTÍFICOS TITULARES	77	66	46.15
TOTAL	127	108	45.96

2012

CUERPO/ESCALA	HOMBRES	MUJERES	%
PROFESORES DE INVESTIGACIÓN	-	-	-
INVESTIGADORES CIENTÍFICOS	-	-	-
CIENTÍFICOS TITULARES	41	39	49.75
TOTAL	-	-	-

2013

CUERPO/ESCALA	HOMBRES	MUJERES	%
PROFESORES DE INVESTIGACIÓN	19	16	45.71
INVESTIGADORES CIENTÍFICOS	19	16	45.71
CIENTÍFICOS TITULARES	16	19	54.29
TOTAL	54	54	50.00

2014

CUERPO/ESCALA	HOMBRES	MUJERES	%
PROFESORES DE INVESTIGACIÓN	21	14	40.00
INVESTIGADORES CIENTÍFICOS	15	24	61.54
CIENTÍFICOS TITULARES	57	46	44.66
TOTAL	93	84	47.46

2015

CUERPO/ESCALA	HOMBRES	MUJERES	%
PROFESORES DE INVESTIGACIÓN	39	26	40,00%
INVESTIGADORES CIENTÍFICOS	45	45	50,00%
CIENTÍFICOS TITULARES	244	200	45,05%
TOTAL	328	271	45,24%



## MIEMBROS SUPLENTE DE TRIBUNALES, 2005 A 2015

A continuación se describen los datos relativos a 2005-2015. Los datos correspondientes a los años 2001-2004 se recogen en los anteriores Informes de Mujeres Investigadoras.

2005

CUERPO/ESCALA	HOMBRES	MUJERES	%
PROFESORES DE INVESTIGACIÓN	122	113	48
INVESTIGADORES CIENTÍFICOS	128	125	49.4
CIENTÍFICOS TITULARES	554	528	48.7
TOTAL	804	766	48.7

2006

CUERPO/ESCALA	HOMBRES	MUJERES	%
PROFESORES DE INVESTIGACIÓN	72	59	45.04
INVESTIGADORES CIENTÍFICOS	80	64	44.44
CIENTÍFICOS TITULARES	251	257	50.59
TOTAL	804	766	48.53

2007

CUERPO/ESCALA	HOMBRES	MUJERES	%
PROFESORES DE INVESTIGACIÓN	47	49	51.04
INVESTIGADORES CIENTÍFICOS	51	47	47.96
CIENTÍFICOS TITULARES	4	5	55.56
TOTAL	102	766	49.74

2008

CUERPO/ESCALA	HOMBRES	MUJERES	%
PROFESORES DE INVESTIGACIÓN	43	40	48.19
INVESTIGADORES CIENTÍFICOS	47	44	48.35
CIENTÍFICOS TITULARES	4	5	55.56
TOTAL	94	89	48.63

2009

CUERPO/ESCALA	HOMBRES	MUJERES	%
PROFESORES DE INVESTIGACIÓN	34	37	52.11
INVESTIGADORES CIENTÍFICOS	35	35	50.00
CIENTÍFICOS TITULARES	94	112	54.37
TOTAL	163	184	53.03

2010

CUERPO/ESCALA	HOMBRES	MUJERES	%
PROFESORES DE INVESTIGACIÓN	29	23	44.23
INVESTIGADORES CIENTÍFICOS	27	25	48.08
CIENTÍFICOS TITULARES	58	68	53.97
TOTAL	114	116	50.43

2011

CUERPO/ESCALA	HOMBRES	MUJERES	%
PROFESORES DE INVESTIGACIÓN	22	24	52.17
INVESTIGADORES CIENTÍFICOS	22	24	52.17
CIENTÍFICOS TITULARES	70	73	51.05
TOTAL	114	121	51.49

2012

CUERPO/ESCALA	HOMBRES	MUJERES	%
PROFESORES DE INVESTIGACIÓN	-	-	-
INVESTIGADORES CIENTÍFICOS	-	-	-
CIENTÍFICOS TITULARES	35	45	56.25
TOTAL	-	-	-

2013

CUERPO/ESCALA	HOMBRES	MUJERES	%
PROFESORES DE INVESTIGACIÓN	17	18	51.43
INVESTIGADORES CIENTÍFICOS	17	18	51.43
CIENTÍFICOS TITULARES	17	18	51.43
TOTAL	51	54	51.43

2014

CUERPO/ESCALA	HOMBRES	MUJERES	%
PROFESORES DE INVESTIGACIÓN	14	16	53.33
INVESTIGADORES CIENTÍFICOS	21	12	36.36
CIENTÍFICOS TITULARES	49	36	42.35
TOTAL	84	64	43.24

2015

CUERPO/ESCALA	HOMBRES	MUJERES	%
PROFESORES DE INVESTIGACIÓN	34	30	46,88%
INVESTIGADORES CIENTÍFICOS	49	39	44,32%
CIENTÍFICOS TITULARES	231	198	46,15%
TOTAL	314	267	45,96%